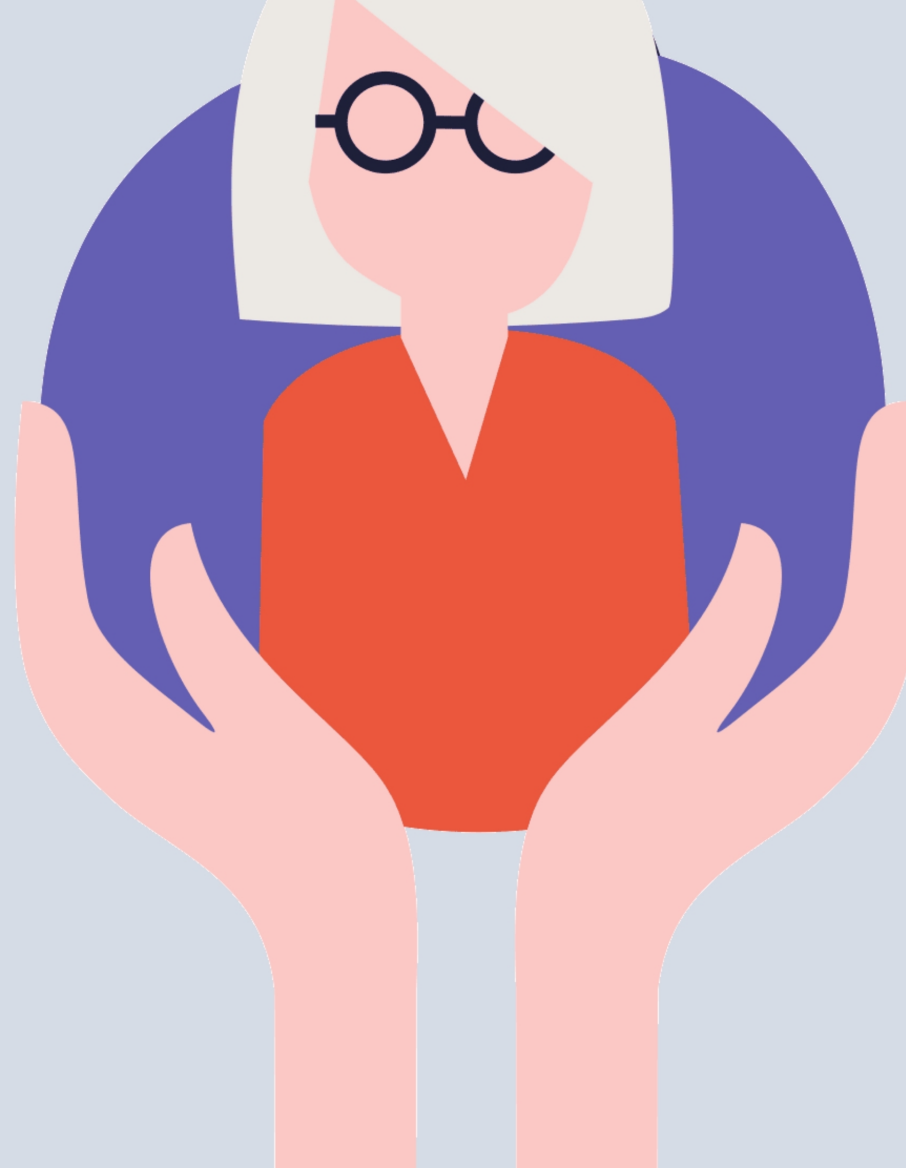


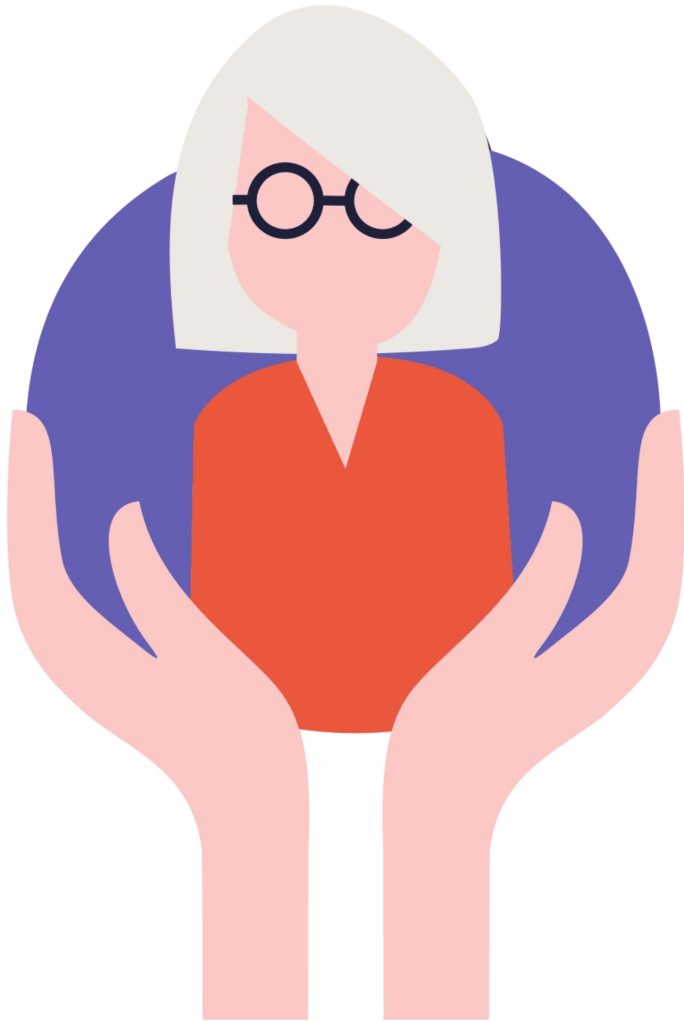
OMTANK HALLAND

E
D
ställning till
och omsorg.

Vår gemensamma om
en god och nära vård



Målet: En halländsk vård och omsorg som är:



**PERSONCENTRERAD
SAMMANHÅLLEN
NÄRA**

Fyra framgångsfaktorer leder mot målet




HÄLSOFRÄMJANDE

I Halland finns
förutsättningar för
god hälsa.



ENKEL

I Halland är vård
och omsorg nära
och lätt att nå.



Oavsett vem jag är,
var jag bor eller hur
gammal jag är så
utformas vård och
omsorg för mig och mina
individuella
förutsättningar.



GEMENSAM

I Halland gör vi
vård och omsorg
bättre tillsammans.



TRYGG

I Halland bygger
vård och omsorg
på kompetens
och tillit.



I Hal'

I Halland finns förutsättningar för god hälsa.

Jag som medarbetare gör vård och omsorg hälsofrämjande ...

- När jag erbjuder hälsofrämjande insatser som utgår från individens möjligheter.
- När jag informerar individen om friskfaktorer.
- När jag stöttar individen att ta ansvar genom att skapa en relation och ett förtroende.
- När jag kommunicerar ett hälsofrämjande och förebyggande perspektiv.

Jag får kunskap och stöd för att ta hand om mig och min hälsa när jag behöver det.



Vi som organisation gör vård och omsorg hälsofrämjande ...

- När vi har ett folkhälsoperspektiv som når ut på bred front – även till individer som inte har direkta vård- och omsorgskontakter.
- När vi inkluderar flera samhällsaktörer i det hälsofrämjande arbetet – även de som traditionellt inte arbetar med vård och omsorg.
- När vi erbjuder olika former av stöd för individer med uppmärksammade riskfaktorer.
- När vi tillsätter resurser för det hälsofrämjande arbetet och skapar möjligheter för rätt kompetens hos våra medarbetare.



I H:

I Halland gör vi vård och omsorg bättre tillsammans.

Jag som medarbetare gör vård och omsorg gemensam ...

- När jag frågar vad som är viktigt för individen och sedan utformar vård och omsorg utifrån det.
- När jag stöttar individen att vara delaktig genom att lyssna på individens kunskap och egna förmågor.
- När jag har kunskap om vård och omsorgssystemet i Halland och på vilket sätt jag bidrar till det gemensamma utbudet och en sammanhängande vård och omsorg.
- När jag ger individen kunskap om sin egen roll och vilket ansvar individen har i den gemensamma vård- och omsorgsplaneringen.



Jag är delaktig och tar aktivt ansvar för min hälsa utifrån mina förutsättningar.

Vi som organisation gör vård och omsorg gemensam ...

- När vi arbetar aktivt för att vård och omsorg i Halland ska fungera och upplevas som en enda organisation.
- När vi ser till att gränserna för huvudmannaskap och förvaltning inte utgör gränser för samverkan och kommunikation.
- När vi skapar förutsättningar för en sömlös organisation och ger medarbetaren tillgång till plattformar/verktyg/forum för kommunikation över organisationsgränserna.
- När vi skapar delaktighet med tydliga mål, handlingsplaner och kontinuerlig uppföljning kring vårt gemensamma arbete.




TRYGG

I Halland bygger vård och omsorg på kompetens och tillit.

Jag som medarbetare gör vård och omsorg trygg ...

- När jag bemöter individen med omtanke och respekt.
- När jag hjälper individen med rätt kompetens och på rätt nivå.
- När jag tillsammans med individen planerar nästa steg i vårdprocessen.
- När jag arbetar med förtroendeskapande insatser gentemot individen.
- När jag i största möjliga mån erbjuder individen samma vårdkontakt vid varje besök.



Jag har förtroende för vård och omsorg och känner mig sedd och lyssnad på.

Vi som organisation gör vård och omsorg trygg ...

- När vård och omsorg baseras på vetenskap och beprövad erfarenhet.
- När vi arbetar aktivt för att öka och bevara kompetens inom organisationen genom att förse alla medarbetare med kompetensutveckling, lärandemöjligheter och arbetsredskap efter senaste evidens (t. ex system, metoder, digitala verktyg).
- När organisationen har en kultur som stödjer ett personcentrerat arbetssätt med hög kontinuitet.
- När vi har strukturer, stöd och överenskommelser där det för medarbetaren "är lätt att göra rätt".
- När vi ständigt efterfrågar och utvärderar individens upplevelse av vård och omsorg.




ENKEL

I Halland är vård och omsorg nära och lätt att nå.

Jag som medarbetare gör vård och omsorg enkel ...

- När jag är tillgänglig för individen på flera olika sätt (fysiskt, telefon, digitalt).
- När jag ger råd, stöd, vård och omsorg där individen befinner sig.
- När jag ger individen kunskap om var planering och dokumentation av vård och omsorg finns tillgänglig.
- När jag agerar som en del av en sammanhållande vård och omsorg samt ser bortom organisationsgränserna.



När jag behöver hjälp så vet jag vart jag ska vända mig och hur planeringen av min vård ser ut.

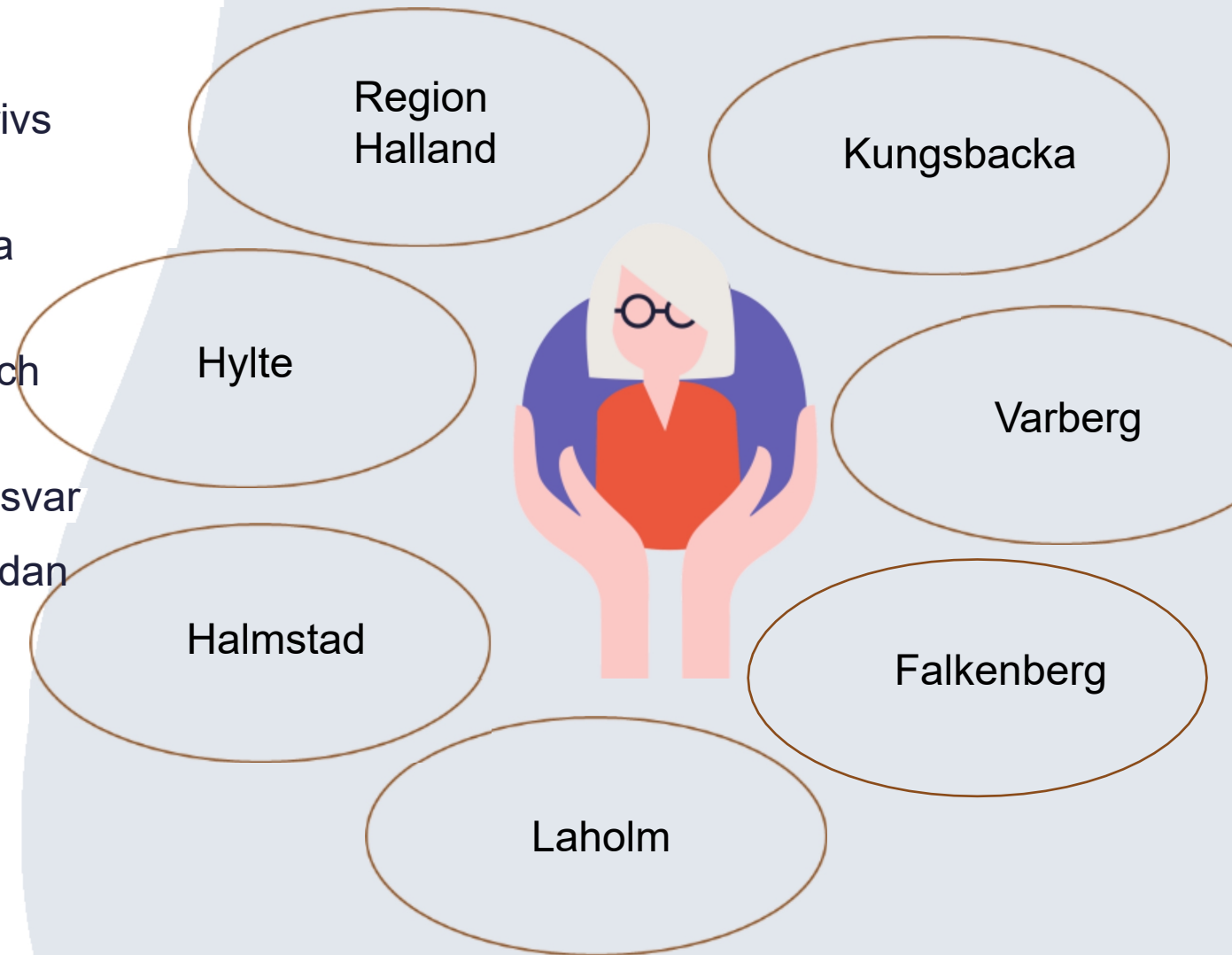


Vi som organisation gör vård och omsorg enkel ...

- När vi har ett gemensamt språk.
- När vi skapar förutsättningar för medarbetaren att ge sammanhållen vård och omsorg nära individen.
- När vi ger individen enkel tillgång till dokumentation och planering av sin vård och omsorg.
- När vi skapar förutsättningar för gränsöverskridande kommunikation och samverkan mellan olika huvudmän.
- När vi har tydliga och välkända processer där vi har kunskap om varandras uppdrag och det är tydligt vem som gör vad.

En färdplan för vårt gemensamma arbete

- Mycket god och nära vård och omsorg bedrivs redan i respektive organisation.
- Färdplanen beskriver hur vi tar hand om nya initiativ till vår **gemensamma** utveckling.
- Den ska fånga upp goda utvecklingsidéer och initiativ
- Den ska skapa tydlighet kring beslut och ansvar
- Den är ett komplement. Den ersätter inte redan pågående samarbeten och strukturer.



Processen för vårt gemensamma arbete



Medarbetare, chef eller verksamhet i Halland har en god ide för hur vård och omsorg kan utvecklas tillsammans i Halland.

Förslag på Nära vård initiativ skickas via mejl till: omtankehalland@regionhalland.se

Den gemensamma mallen, som används när man skickar in sitt förslag, hämtas på vårdgivarwebben [God och nära vård Halland](#)

Förslaget, diskuteras, värderas och beslutas om i Regional utvecklingsgrupp (RUG).

Beslutet återkopplas till initiativtagare.

Nu börjar det gemensamma arbetet att utveckla nära vård för invånare i Halland.

Vi utvärderar, sprider och firar framgångar tillsammans.

**OMTANKE
HALLAND**

OMTANKE HALLAND

Vår gemensamma omställning
till en god och nära vård och omsorg.

